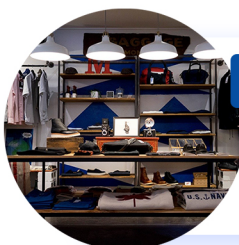


27.4.2020 POVOLUJE SE

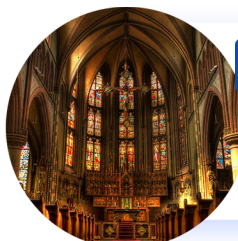
POKUD NEDOJDE KE ZHORŠENÍ EPIDEMIOLOGICKÉ SITUACE



Provozovny do 2 500 m²

včetně turistických informačních center

- pokud nejsou v nákupních centrech nad 5 000 m²
- netýká se provozů, které budou otevřeny v dalších etapách



Bohoslužby

do 15 osob (účinné již od 24. 4)

- za přesně definovaných podmínek



Fitness centra

bez využití zázemí

- posilovny a fitness centra bez využití sprch a šaten



Zoologické zahrady

pouze venkovní prostory

- platí také pro botanické a dendrologické zahrady



Vysoké školy

individuální konzultace do 5 osob

- platí pro všechny ročníky VŠ



Spolková činnost

do 10 osob (účinné již od 24. 4)

- zasedání orgánu spolku nebo jiného spolkového setkání



Autoškoly



Knihovny

Povolení neplatí pro:

- provozovny, které se nacházejí v nákupních centrech nad 5 000 m², pokud nedisponují samostatným vchodem z venkovních prostor,
- provozovny, kde dochází ke kontaktu poskytovatele služby s povrchem těla zákazníka, holičství, kadeřnictví, pedikúry, manikúry, solária, kosmetické, masérské, regenerační nebo rekondiční služby, provozování živnosti, při níž je porušována integrita kůže
- kavárny, lahůdkářství, vintotéky, pivotéky s výjimkou prodeje bez konzumace v prodejně a prodeje s konzumací přes výdejní okénko,
- restaurace, hospody, bufety s výjimkou prodeje přes výdejní okénko,
- školní jídelny s výjimkou výdeje přes výdejové okénko mimo provozovnu, zaměstnanecké stravování s výdejem jídla pro veřejnost